



# TUBO DE PERFORACIÓN ESPECIFICO

## UTILIZACIÓN

Nuestros tubos de perforación, soldados por fricción, son adaptados para trabajar tanto en el martillo de fondo como tricono y son principalmente utilizados para la perforación vertical.

## COMPOSICIÓN

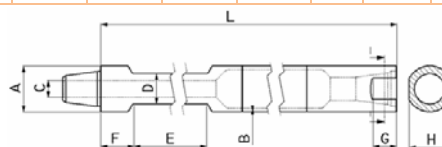
Nuestros tubos son compuestas de:

- Tubo sin soldadura N80
- Racores soldados con aplicación de un tratamiento térmico sobre los roscas

## CARACTERÍSTICAS TÉCNICAS

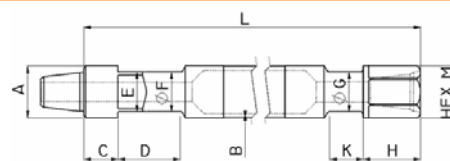
### MAQUINA DRILLTECH T25/D25/D40

Diam. (mm) A	Rosca	Espesor (mm) B	Longitud (mm) L				Dimensiones (mm)					
			6010	6096	7620	9144	C	D	E	F	G	H
89	2"3/8IF	8	●	●			43	69.8	317.5	82.5	57	82.5
	2"3/8IF	12.5				●	43	69.8	317.5	82.5	57	82.5
102	2"3/8IF	8.8	●			●	43	69.8	317.5	82.5	57	82.5
	2"7/8REG	12			●	●	36	69.8	317.5	82.5	60	88.9
114	2"7/8IF	8.8		●	●		53	76.2	317.5	82.5	60	101.6
	3"1/2REG	8.8	●	●	●	●	53	76.2	317.5	82.5	60	101.6
	3"1/2REG	12.5			●	●	53	76.2	317.5	82.5	60	101.6



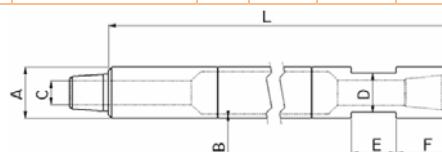
### MAQUINA IR T4

Diam. (mm) A	Rosca	Espesor (mm) B	Longitud (mm) L				Dimensiones (mm)							
			6096	7620	8077	9144	C	D	E	F	G	H	K	M
102	2"7/8REG	8.8		●		●	76	149	89	82	89	127	95	89
	2"7/8REG	19			●	●	76	149	89	89	89	127	95	89
114	2"7/8IF	8.8	●	●		●	76	149	89	89	89	127	86	101
	3"1/2REG	12.5				●	76	149	89	89	89	127	86	101
	3"1/2REG	19		●		●	76	149	89	89	89	127	86	101



### MAQUINA IR TH60

Diam. (mm) A	Rosca	Espesor (mm) B	Longitud (mm) L		Dimensiones (mm)			
			6960		C	D	E	F
89	2"3/8IF	8.8	●		43	69.8	101.6	127
114	2"7/8IF	8.8	●		53	88.9	101.6	127
	3"1/2REG	8.8	●		43	88.9	101.6	127
	3"1/2FH	8.8	●		58	88.9	101.6	127
	3"1/2IF	8.8	●		58	88.9	101.6	127



ANOTÓ: otros modelos de tubos a petición



**STENUICK**  
International

34, rue des Châteliers  
BP 2803  
45028 Orléans Cedex 1  
Téléphone : 02 38 86 50 46  
Télécopie : 02 38 86 78 91  
Email : [stenuick@stenuick.fr](mailto:stenuick@stenuick.fr)  
Site : [www.stenuick.fr](http://www.stenuick.fr)

## IMPORTANTE:

Las características técnicas pueden ser modificadas sin aviso previo

## CATEGORÍA

Equipo de perforación