



MARTEAU 6"

STENUICK06I

UTILISATION

Recommandé pour :

- le forage d'eau
- la géothermie
- la reprise en sous-œuvre

CARACTERISTIQUES TECHNIQUES

Filetage : M. 3"1/2 API REG
 Diamètre extérieur : 139 mm
 Longueur : 1150 mm
 Emmanchement : DHD360
 (existe en version SD6 et QL60)
 Pression d'utilisation : 7 à 30 bars
 Diamètre de forage : 152 à 254 mm
 Poids : 97 kg



CONSOMMATION D'AIR

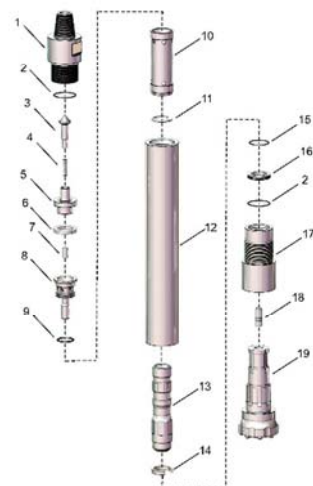
Pression		Consommation	
bar	psi	m3/min	cfm
7	100	5.6	200
10	150	8.0	280
14	200	12.7	450
17	250	16.9	600
24	350	25.4	900

TAILLANT POUR STENUICK06I / DHD360 / COP64

Diamètre		Taillant			Hors diamètre	Poids (kg)
mm	inch	1	2	3		
152	6"			●		26.0
165	6"1/2			●		27.5
171	6"3/4			●		28.0
178	7"			●		29.5
191	7"1/2			●		30.2
203	8"			●	●	36.0
216	8"1/2			●	●	37.4

NOMENCLATURE

Rep.	Référence	Désignation
	STENUICK06I	Marteau 6" DHD360
1	STEN06REP01	Raccord M3"1/2REG
2	STEN06REP02	O ring
3	STEN06REP03	Soupape anti-retour
4	STEN06REP04	Ressort
5	STEN06REP05	Guide soupape
6	STEN06REP06	Bague
7	STEN06REP07	Etrangleur
8	STEN06REP08	Distribution
9	STEN06REP09	O ring
10	STEN06REP10	Chemise
11	STEN06REP11	Jonc d'arrêt
12	STEN06REP12	Cylindre
13	STEN06REP13I	Frappeur
14	STEN06REP14	Jonc d'arrêt
15	STEN06REP15I	Bague de retenue
16	STEN06REP16I	O ring
17	STEN06REP17I	1/2 coquille
18	STEN06REP18I	Avant cylindre
19		Busette
20		Taillant



34, rue des Châteaux
 BP 2803
 45028 Orléans Cedex 1
 Téléphone : 02 38 86 50 46
 Télécopie : 02 38 86 78 91
 Email : stenuick@stenuick.fr
 Site : www.stenuick.fr

IMPORTANT :
 Les caractéristiques techniques peuvent être modifiées sans préavis

CATEGORIE

Equipement de forage



MARTEAU 6"

STENUICK06M

UTILISATION

Recommandé pour :

- le forage d'eau
- la géothermie
- la reprise en sous-œuvre

CARACTERISTIQUES TECHNIQUES

Filetage : M. 3"1/2 API REG
 Diamètre extérieur : 139 mm
 Longueur : 1150 mm
 Emmanchement : SD6
 (existe en version DHD360 et QL60)
 Pression d'utilisation : 7 à 30 bars
 Diamètre de forage : 152 à 254 mm
 Poids : 97 kg

CONSUMMATION D'AIR

Pression		Consommation	
bar	psi	m3/min	cfm
7	100	5.6	200
10	150	8.0	280
14	200	12.7	450
17	250	16.9	600
24	350	25.4	900

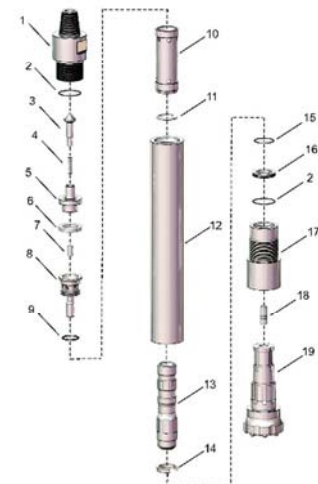


TAILLANT POUR STENUICK06M / SD6 / COP64M

Diamètre		Image			Hors diamètre	Poids (kg)
mm	inch					
152	6"			●		26.0
165	6"1/2			●		27.5
171	6"3/4			●		28.0
178	7"			●		29.5
191	7"1/2			●		30.2
203	8"			●	●	36.0
216	8"1/2			●	●	37.4
219	8"5/8			●	●	37.8
254	10"			●	●	50.0

NOMENCLATURE

Rep.	Référence	Désignation
	STENUICK06M	Marteau 6" SD6
1	STEN06REP01	Raccord M3"1/2REG
2	STEN06REP02	O ring
3	STEN06REP03	Soupape anti-retour
4	STEN06REP04	Ressort
5	STEN06REP05	Guide soupape
6	STEN06REP06	Bague
7	STEN06REP07	Etrangleur
8	STEN06REP08	Distribution
9	STEN06REP09	O ring
10	STEN06REP10	Chemise
11	STEN06REP11	Jonc d'arrêt
12	STEN06REP12	Cylindre
13	STEN06REP13	Frappeur
14	STEN06REP14	Jonc d'arrêt
15	STEN06REP15	O ring
16	STEN06REP16	1/2 coquille
17	STEN06REP17	Avant cylindre
18		Busette
19		Taillant



34, rue des Châteaux
 BP 2803
 45028 Orléans Cedex 1
 Téléphone : 02 38 86 50 46
 Télécopie : 02 38 86 78 91
 Email : stenuick@stenuick.fr
 Site : www.stenuick.fr

IMPORTANT :
 Les caractéristiques techniques peuvent être modifiées sans préavis

CATEGORIE

Equipement de forage



MARTEAU 6"

STENUICK06QL

UTILISATION

Recommandé pour :

- le forage d'eau
- la géothermie
- la reprise en sous-œuvre

CARACTERISTIQUES TECHNIQUES

Filetage : M. 3"1/2 API REG
 Diamètre extérieur : 139 mm
 Longueur : 1150 mm
 Emmanchement : QL60
 (existe en version SD6 et DHD360)
 Pression d'utilisation : 7 à 30 bars
 Diamètre de forage : 152 à 254 mm
 Poids : 97 kg



CATEGORIE

Equipement de forage

CONSOMMATION D'AIR

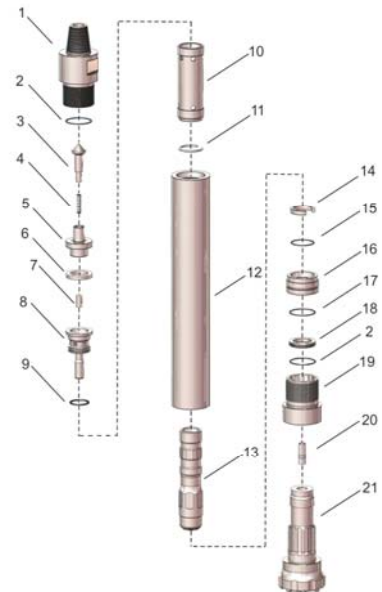
Pression		Consommation	
bar	psi	m3/min	cfm
7	100	5.6	200
10	150	8.0	280
14	200	12.7	450
17	250	16.9	600
24	350	25.4	900

TAILLANT POUR STENUICK06QL / QL60

Diamètre		Image			Hors diamètre	Poids (kg)
mm	inch					
165	6"1/2					27.5
203	8"				•	36.0

NOMENCLATURE

Rep.	Référence	Désignation
	STENUICK06QL	Marteau 6" QL60
1	STEN06REP01	Raccord M3"1/2REG
2	STEN06REP02	O ring
3	STEN06REP03	Soupape anti-retour
4	STEN06REP04	Ressort
5	STEN06REP05	Guide soupape
6	STEN06REP06	Bague
7	STEN06REP07	Etrangleur
8	STEN06REP08	Distribution
9	STEN06REP09	O ring
10	STEN06REP10	Chemise
11	STEN06REP11	Jonc d'arrêt
12	STEN06REP12	Cylindre
13	STEN06REP13Q	Frappeur
14	STEN06REP14	Jonc d'arrêt
15	STEN06REP15Q	O ring
16	STEN06REP16Q	Bague de retenue
17	STEN06REP17	O ring
18	STEN06REP18Q	1/2 coquille
19	STEN06REP19Q	Avant cylindre
20		Busette
21		Taillant



34, rue des Châteaux
 BP 2803
 45028 Orléans Cedex 1
 Téléphone : 02 38 86 50 46
 Télécopie : 02 38 86 78 91
 Email : stenuick@stenuick.fr
 Site : www.stenuick.fr

IMPORTANT :

Les caractéristiques techniques peuvent être modifiées sans préavis