



MARTEAU 10"

STENUICK10M

UTILISATION

Recommandé pour :
 - le forage d'eau
 - la géothermie
 - les fondations

CARACTERISTIQUES TECHNIQUES

Filetage : M. 6"5/8 API REG
 Diamètre extérieur : 223 mm
 Longueur : 1390 mm
 Emmanchement : SD10
 Pression d'utilisation : 7 à 24 bars
 Diamètre de forage : 254 à 381 mm
 Poids : 350 kg

CONSUMMATION D'AIR

Pression		Consommation	
bar	psi	m3/min	cfm
7	100	11.3	400
10	150	18.7	660
14	200	26.0	920
17	250	34.9	1230
24	350	48.5	1710

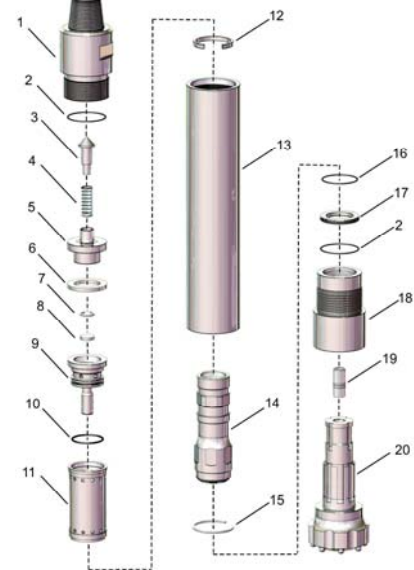


TAILLANT POUR STENUICK10M / SD10

Diamètre		Taillant			Hors diamètre	Poids (kg)
mm	inch	1	2	3		
254	10"	●				84.7
279	11"		●			97.0
305	12"			●		103.0
311	12"1/4			●		107.0
381	15"			●	●	146.0

NOMENCLATURE

Rep.	Référence	Désignation
	STENUICK10M	Marteau 10" SD10
1	STEN10REP01	Raccord M6"5/8REG
2	STEN10REP02	O ring
3	STEN10REP03	Soupape anti-retour
4	STEN10REP04	Ressort
5	STEN10REP05	Guide soupape
6	STEN10REP06	Bague
7	STEN10REP07	Circlips
8	STEN10REP08	Etrangleur
9	STEN10REP09	Distribution
10	STEN10REP10	O ring
11	STEN10REP11	Chemise
12	STEN10REP12	Jonc d'arrêt
13	STEN10REP13	Cylindre
14	STEN10REP14	Frappeur
15	STEN10REP15	Jonc d'arrêt
16	STEN10REP16	O ring
17	STEN10REP17	1/2 coquille
18	STEN10REP18	Avant cylindre
19		Busette
20		Taillant



34, rue des Châteliers
 BP 2803
 45028 Orléans Cedex 1
 Téléphone : 02 38 86 50 46
 Télécopie : 02 38 86 78 91
 Email : stenuick@stenuick.fr
 Site : www.stenuick.fr

IMPORTANT :
 Les caractéristiques techniques peuvent être modifiées sans préavis

CATEGORIE

Equipement de forage