



MARTILLO 2"

CHALLENGE02

CATEGORÍA

Equipo de perforación

UTILIZACIÓN

Recomendado para:

- la geotécnica
- los ensayos presiométricos
- la perforación sísmica
- los anclajes

CARACTERÍSTICAS TÉCNICAS

Rosca:	F. 40RD6
Diámetro exterior:	62 mm
Longitud:	840 mm
Porta bit:	STENUICK
Presión de utilización:	7 a 17 bares
Diámetro de perforación:	70 a 76 mm
Peso:	13 kg



CONSUMO DE AIRE

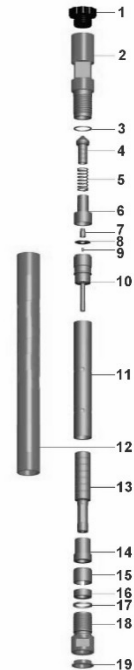
Presión		Consumo	
bar	psi	m3/min	cfm
7	100	2.4	80
10	150	4.5	160
14	200	6.7	230
17	250	8.8	310

BROCA PARA CHALLENGE02

Diámetro		Imagen			Fuera de diámetro	Peso (kg)
mm	inch					
70	2"3/4					2.4
76	3"					2.6

NOMENCLATURA

Rep.	Referencia	Designación
	CHALLENGE02	Martillo 2"
1	CHAL02REP01	Tapa
2	CHAL02REP02	Racor 40RD6
3	CHAL02REP03	Anillo de calibrado (opcional)
4	CHAL02REP04	Válvula ante-vuelta
5	CHAL02REP05	Resorte
6	CHAL02REP06	Válvula de compuerta
7	CHAL02REP07	Centralizador
8	CHAL02REP08	Válvula
9	CHAL02REP09	Estrangulador
10	CHAL02REP10	Distribución
11	CHAL02REP11	Camisa
12	CHAL02REP12	Cilindro
13	CHAL02REP13	Pistón
14	CHAL02REP14	Guía del anillo
15	CHAL02REP15	Anillo espaciador
16	CHAL02REP16	Retenedor
17	CHAL02REP17	Anillo de cierre
18	CHAL02REP18	Ante cilindro
19	CHAL02REP19	Tapa



STENUICK
International

34, rue des Châteliers
BP 2803
45028 Orléans Cedex 1
Téléphone : 02 38 86 50 46
Télécopie : 02 38 86 78 91
Email : stenuick@stenuick.fr
Site : www.stenuick.fr

IMPORTANTE:

Las características técnicas pueden ser modificadas sin aviso previo